

DÉROULÉ DE VOS TRAVAUX

1



Protection du chantier par bâche au sol et pose de l'échafaudage.

2



Pose des profilés de départ.

3



Pose chevillée-collée des plaques de poly 14 cm sur les murs.

4



Pose cheville de fixation.

5



Pose de cornières d'angles sur coins maison et contours fenêtres.

6



Appli de la première couche d'enduit PBR ou ÉQUIVALENT.

7



Pose armature de verre normal sur la totalité de la surface isolée.

8



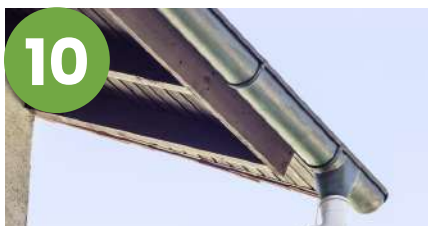
Appli de la deuxième couche enduit PBDR ou ÉQUIVALENT.

9



Enduit de finition PBR ou ÉQUIVALENT.

10



Repose ou changement de vos descentes de gouttières.

11



Pose des appuis de fenêtres, couleur assortie au ravalement

12

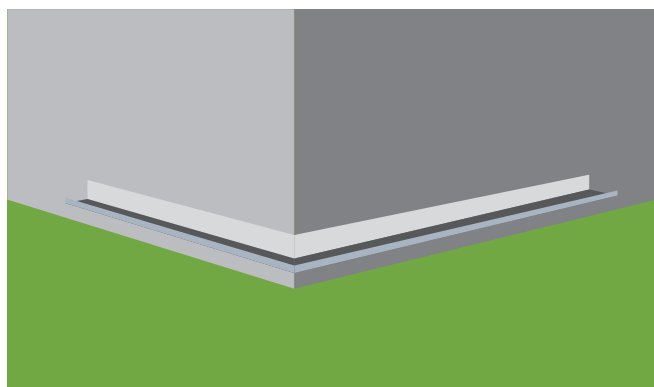


Dépose de l'échafaudage et nettoyage du chantier.

ÉTAPES DE VOTRE ISOLATION THERMIQUE PAR L'EXTÉRIEUR

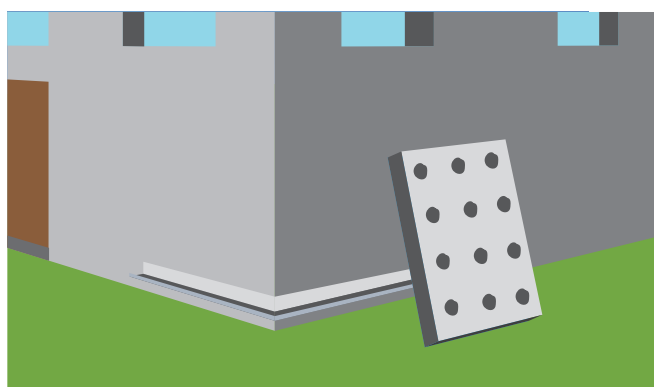
ÉTAPE 1

Pose du rail à l'aide d'un niveau à 15cm du sol. Espacement des rails de 2mM. Dans les angles, découpe du rail à 45°.



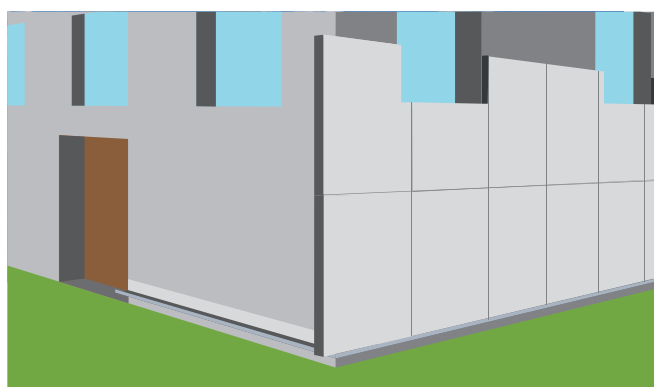
ÉTAPE 2

Application de 12 points de colle sur la plaque de polystyrène.



ÉTAPE 3

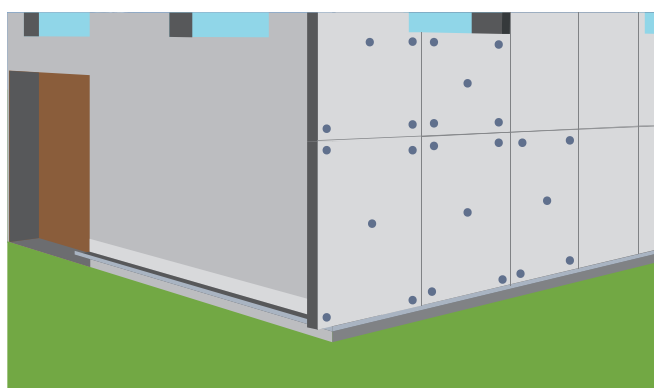
Pose de la première plaque 2/3 sur la façade et 1/3 à l'extérieur et ceci jusqu'aux fenêtres. Ensuite aux endroits des ouvertures : découpe de l'isolant en L.



ÉTAPE 4

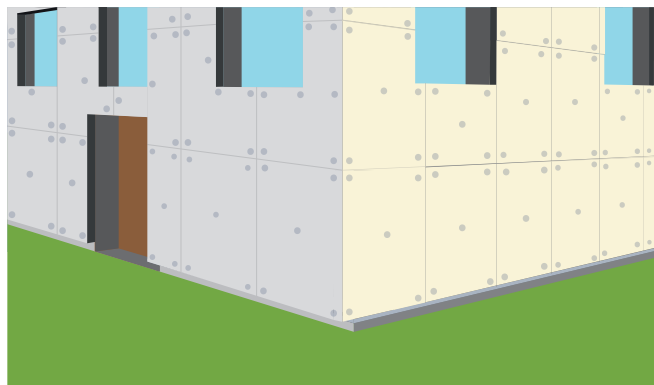
Renforcer le nombre de chevilles aux angles et ouvertures - portes, fenêtres, etc...

Cheviller une fois que tout est collé.



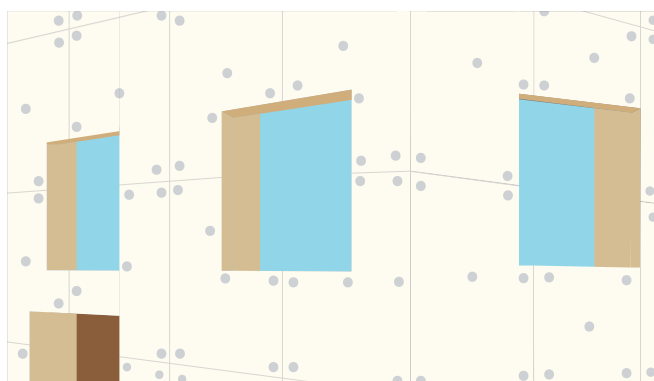
ÉTAPE 5

Scier les bords, poncer le polystyrène sur la surface entière à l'aide d'une taloche abrasive. Pose de la première couche d'enduit.



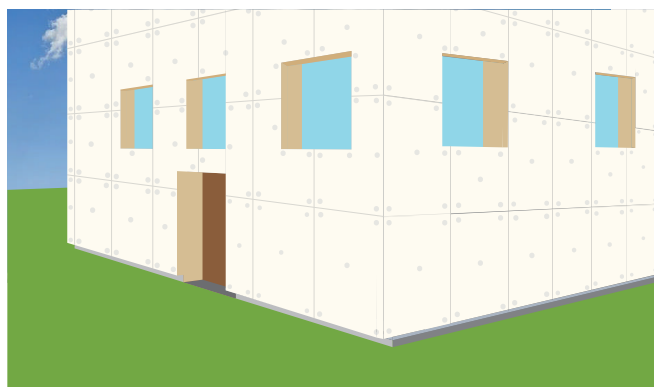
ÉTAPE 6

Pose des cornières aux angles et fenêtres.



ÉTAPE 7

Pose de la trame de verre.
Ajout une couche d'enduit au minimum de 4cm et lissage à l'aide d'une taloche spéciale (lisseuse).



ÉTAPE 8

Terminer par lisser et mettre à niveau les mur à l'aide d'une règle de dressage. Repose des volets et gouttières.

